

Für Mensch & Umwelt

**Umwelt  
Bundesamt**



**KomPass**   
Kompetenzzentrum  
Klimafolgen und Anpassung

Kompetenznetzwerk Klimaanpassung & Unternehmen.NRW  
**Online Dialogforum: WAS TUN GEGEN HITZE (!)?**

## **Informations- und Förderangebote zur Klimaanpassung**

**Kirsten Sander**

Umweltbundesamt

Kompetenzzentrum Klimafolgen und Anpassung

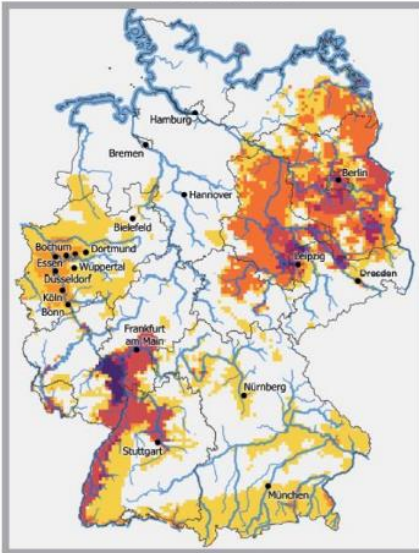
# Klimatische Hotspots in Deutschland



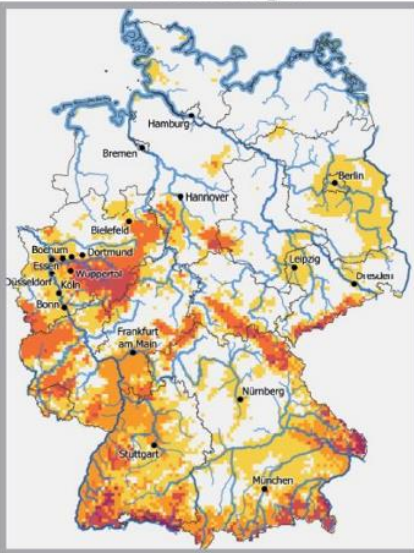
- Städte über 300.000 Einwohner
- Regionen mit hydrologischen und küstenspezifischen Risiken

## Mitte des Jahrhunderts

1) 2031 – 2060  
Extremwerte

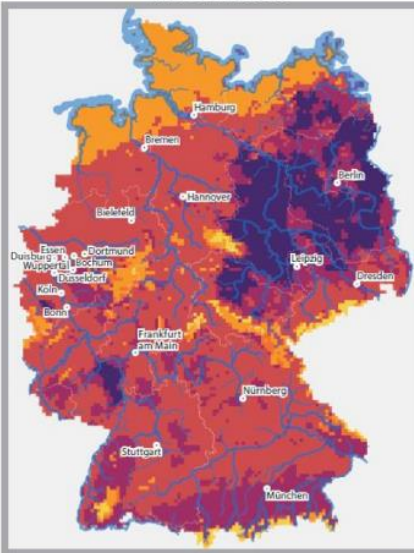


2) 2031 – 2060  
Veränderungen

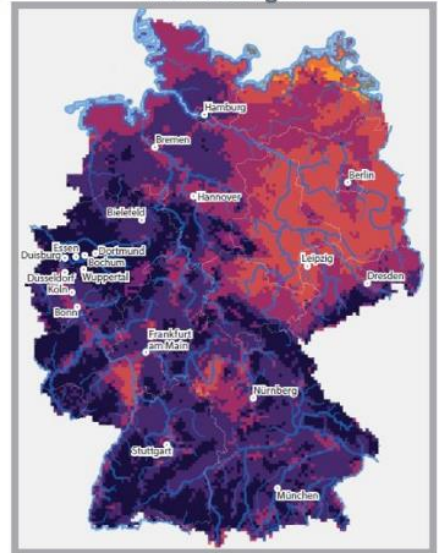


## Ende des Jahrhunderts

3) 2071 – 2100  
Extremwerte



4) 2071 – 2100  
Veränderungen



Quelle: Klimawirkungs- und Risikoanalyse 2021 für Deutschland

# Auswirkungen von Hitze auf Unternehmen

## Direkt - Gesundheit

- Konzentrationsschwäche, Krankheitsanfälligkeit, Leistungsfähigkeit
- UV-Strahlung (u.a. Schädigung des Hautgewebes)
- Ozonbelastung (Augenreizung, Schleimhautreizung)
- Allergien, Atemwegsbeschwerden



## Indirekt - Unternehmenstätigkeit

- Beeinträchtigung der Transportwege durch Trockenheit (Niedrigwasser auf Wasserstraßen)
- Beeinträchtigung der Produktion (Wasserverfügbarkeit in der Landwirtschaft, im Gewerbe)
- Veränderung der Nachfrage/Konsum nach bestimmten Produkten und Dienstleistungen



# Hilfestellungen zur Klimarisikoanalyse und Anpassung

## Empfehlungen für heiße Sommertage in Arbeitsstätten

### Arbeitsstättenverordnung für Raumtemperatur

(Bundesanstalt für Arbeitsschutz und Arbeitsmedizin)

## Normen, technische Regeln und Richtlinien zur Anpassung

- Anpassung an die Folgen des Klimawandels - Grundsätze, Anforderungen und Leitlinien (ISO 14090:2019)
- Anpassung an den Klimawandel - Vulnerabilität, Auswirkungen und Risikobewertung (ISO 14091:2021)
- Weitere DIN Normen, DWA Merkblätter und VDI Richtlinien

## Klimarisikoanalyse zur Erfüllung der Anforderungen aus der EU Taxonomie (UBA)

- Basierend auf ISO 14091 und IPCC AR 6
- Vorbereitungsphase – Screening von Klimagefahren – Risikoanalyse – Anpassungsmaßnahmen



## Informationsangebote des Bundes

### Mitmach-Kampagne Schattenspender

### Ratgeber Hitzeknigge (UBA)



### Tatenbank (UBA)

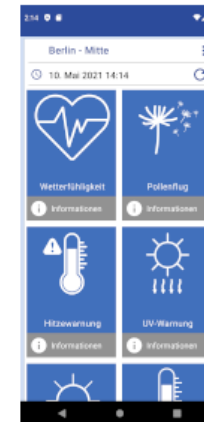
### Gute Praxis Datenbank



### Hitzewarnsystem

### GesundheitsWetterApp

### (Deutscher Wetterdienst)



### Klimavorsorgeportal der Bundesregierung

### Klimadienste und Klimainformationen



## Förderangebote

### BMUV Förderprogramme (Projektträger ZUG)

- Klimaanpassung in sozialen Einrichtungen:  
Beratungsleistungen, Konzepterstellung, investive Maßnahmen, Informationskampagnen, Bildungsangebote
- Förderung von Maßnahmen zur Anpassung an die Folgen des Klimawandels: kommunale Anpassungsmanager:innen und investive Maßnahmen, innovative Modellprojekte (auch von Verbänden, Unternehmen mit kommunaler Beteiligung)



### Zentrum Klimaanpassung

- Förderdatenbank von EU, Bund und Länderförderung



# Vielen Dank für Ihre Aufmerksamkeit

**Kirsten Sander**

[kirsten.sander@uba.de](mailto:kirsten.sander@uba.de)

[www.anpassung.net](http://www.anpassung.net)



**Newsletter**

**Bleiben Sie informiert mit dem  
Newsletter Klimafolgen und Anpassung**